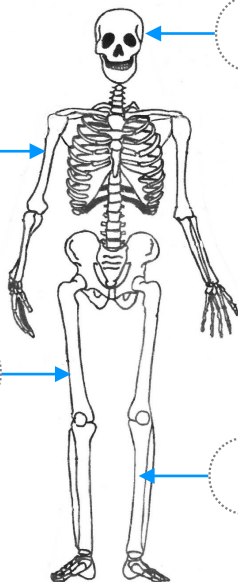
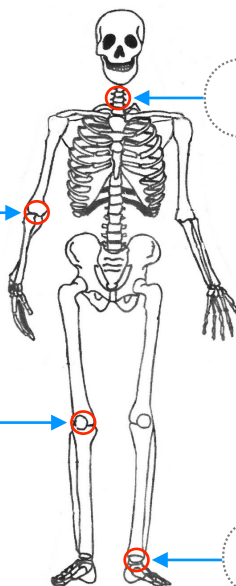


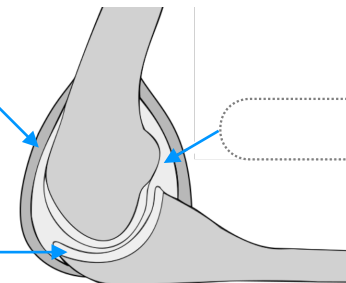
Place le noms de os suivants : **fémur** - **tibia** - **crâne** - **humérus**



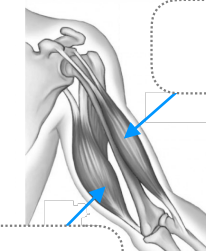
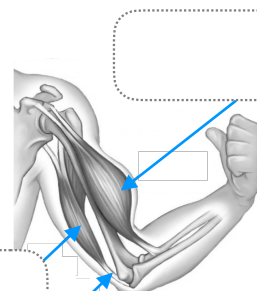
Complète avec le nom des zones où se situent ces articulations.



Complète le schéma de l'articulation avec : **ligament** - **liquide** - **cartilage**



Complète avec : **biceps contracté** - **biceps relâché** - **triceps contracté** - **triceps relâché** - **tendons**



Complète le texte.

Le squelette humain est constitué de 206 _____ .

Entre deux os, on trouve une _____ .

Ce sont les _____ qui tirent sur les os et nous permettent de réaliser des mouvements.

Signature :	Je ne sais pas encore	Je sais un peu	Je sais
Connaitre les éléments permettant la réalisation d'un mouvement corporel.			