

Attendus de fin de cycle :

Se repérer dans l'espace et le représenter.

Connaissances et compétences associées :

Se repérer dans son environnement proche.

Produire des représentations des espaces familiers.

Objectifs spécifiques :

Se repérer dans l'espace familier que représente l'école.

Produire des représentations de l'école : une maquette et un plan.

Matériel :

Briques en bois et/ou en plastique
(type Lego ou Kapla)

Figurines

Papier format A3

Boussole

Vidéoprojecteur

Vue satellite de l'école

Vocabulaire :

Maquette

Plan

Nord

Séance 1

Réaliser une maquette et un plan de l'école

45 min

Séance 2

Se repérer sur le plan de l'école

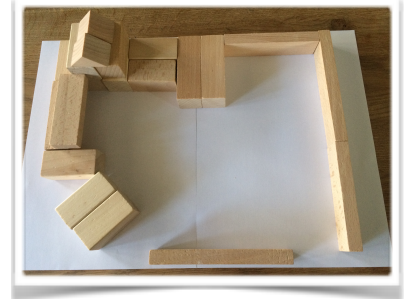
45 min

Objectif : Produire des représentations de l'école.

15 min

1- Élaboration de la maquette

Le maître doit d'abord s'assurer que les élèves comprennent ce qu'est une maquette (il peut éventuellement en présenter des exemples). La définition est la suivante : représentation à échelle réduite d'un ouvrage. Il explique ensuite qu'ils vont devoir réaliser celle de l'école afin que l'on puisse mieux s'y repérer. Il leur distribue le matériel (papier format A3 et briques) en organisant les élèves par groupes puis les laisse travailler.



15 min

2- Mise en commun

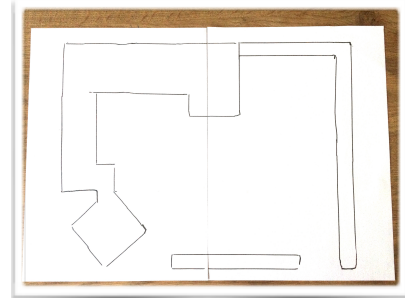
Chaque groupe présente sa maquette et le maître organise le débat sur les différentes représentations choisies. Il leur propose ensuite d'utiliser une vue satellite de l'école pour contrôler leurs choix. Il projette celle-ci avec le logiciel Google Earth en effectuant un zoom et en faisant expliciter le fait qu'il s'agit d'une vue « d'en haut ». Chaque groupe peut alors corriger sa maquette afin d'aboutir à une production commune qui restera exposée dans la classe. L'idéal est de leur faire réaliser cette activité à l'extérieur pour avoir une vue d'ensemble de l'école.



15 min

3- Élaboration du plan

Le maître explique aux élèves qu'ils vont maintenant devoir réaliser un plan de l'école (dessin représentant schématiquement un espace) à partir de la maquette. Pour cela ils utiliseront un feutre et repasseront les contours des briques. Ils traceront ensuite les cloisons intérieures (en se déplaçant dans l'école si besoin) mais sans indiquer de légende pour le moment.



Objectif : S'entraîner et se repérer sur le plan de l'école.

20 min

1- Jeu d'entraînement

Le maître fournit aux élèves des étiquettes sur lesquelles ils doivent inscrire un nom pour les différentes salles de l'école (BCD, Mme Glaïeul, bureau, salle informatique ...). Il leur explique qu'ils devront ensuite coller ces étiquettes sur le plan qu'ils ont réalisé. Mais avant ça, ils vont essayer de se repérer en participant à un jeu. Chaque équipe reçoit un bonhomme qu'elle devra placer sur le plan après concertation dans la salle indiquée par le maître. Chaque équipe ayant placé son bonhomme au bon endroit gagne un point.



15 min

2- Finalisation du plan

Chaque groupe doit maintenant placer les étiquettes au bon endroit sur le plan. Les élèves doivent se mettre d'accord et argumenter sur le choix des positionnements.

10 min

3- Mise en commun

Après avoir confronté les différents positionnements d'étiquettes, celles-ci sont collées. Les élèves traceront également sur le plan une flèche indiquant le nord à l'aide d'une boussole (sans entrer dans un travail approfondi sur les points cardinaux).

